

Devenez Cadreur-monteur-truquiste

PROFIL

-
- De préférence un diplôme dans l'audiovisuel ET Des références (tout types de projets, de préférence : format court avec jingle)
- Autodidactes bienvenus
- **Stage de 6 mois octobre – mars (possibilité de décaler)**
- **Rémunération fixe de 600 euros plus variable corrélé aux résultats de l'entreprise**
- **L'enjeu est de fidéliser nos talents et de passer en CDI avec une rémunération attractive en cas de succès**

DESCRIPTION DU POSTE

Le monteur intervient lors de l'étape finale d'une production d'un cours digitalisé. Il est un acteur important et constitutif de la chaîne de fabrication d'un cours au format video. Il a pour mission de mener à son terme le processus de création du projet audiovisuel, le montage étant la dernière étape de la réalisation du film avec les trucages qui permettent d'ajouter par incrustation le fond virtuel, les illustrations (textes et images avec effets) et le motion design

SAVOIRS

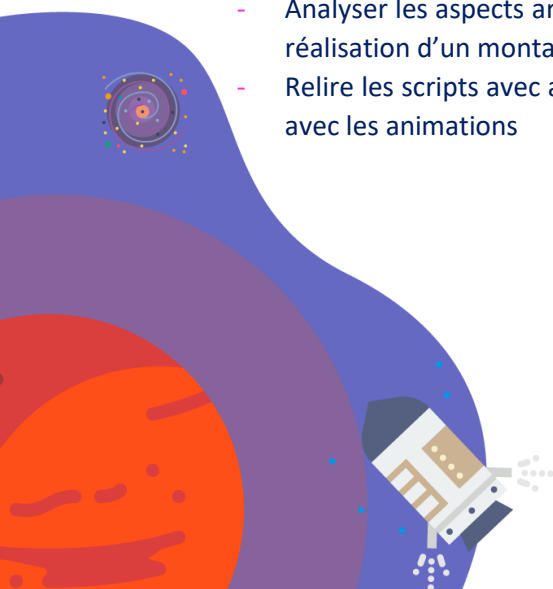
- S'appropriier le projet, être force de propositions sur la partie esthétique générale, la scénarisation
- Installer le matériel, la lumière, l'optique, le son
- Préparer le montage
- Réaliser le montage qui comprend : les cuts et raccords, les incrustations SVG/PNG
- Suivre les opérations de post-production

COMPETENCES

Identifité visuelle

Scenarisation

- Analyser les aspects artistiques d'un scenario pour définir les choix techniques nécessaires à la réalisation d'un montage
- Relire les scripts avec annotations pour faciliter la posture des acteurs (gestes, regards) en lien avec les animations



Identité sonore ou visuelle

- Composer les ambiances et les effets sonores d'un produit audiovisuel
- Composer une identité visuelle qui permette de « reconnaître en un clin d'œil l'identité de Human Station »

Identifié sonore

En parallèle du cadrage et du montage ainsi que du motion design, il s'agira de savoir construire une identité sonore à partir de son libres de droits (table de mixage)

Tournage-montage

- S'assurer du fonctionnement et de la configuration du matériel de montage
- Dérusher : importer les rushes et les classer selon le projet et leurs qualités artistique et technique
- Sélectionner les images et les sons et déterminer les éléments sonores ou visuels manquants
- Concevoir la progression des plans en associant sens esthétique et respect du langage cinématographique
- Réaliser une 1ère version du montage puis élaborer la version finale en concertation et accord avec le réalisateur.
- Réaliser le pré-mixage pour la post-production son
- Superviser l'étalonnage image final, conformer le montage et exporter la version finale du film (master) aux formats exigés par la production.
- Assurer la sauvegarde de l'ensemble des médias.

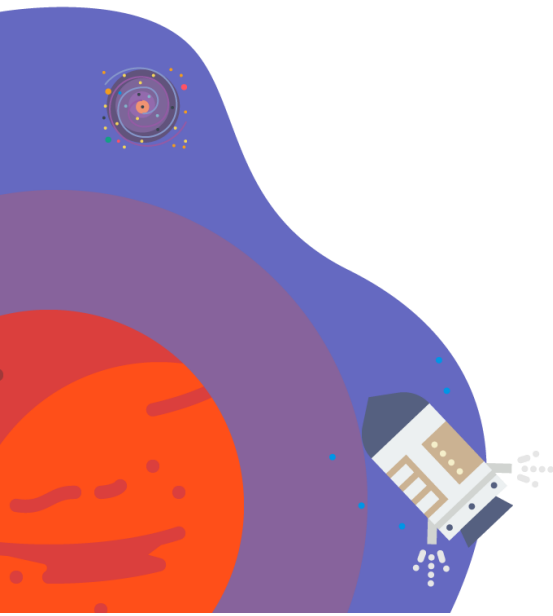
Incrustations-motion design

- Concevoir une base d'icônes selon la charte graphique et réutilisable
- Identifier les effets mouvements les plus agréables
- Prévoir les intercalaires
- Positionner du motion design et concevoir une base d'effets réutilisables

FORMATS VIDEO

La maîtrise du rythme dans le montage sera essentielle

- Clips courts sur le modèles de Welcome to The Jungle
- Interviews sur le modèle de Unow
- Petits sketches décalés sur le modèle de Schoolmouv



OUTILS

- Frame io pour dérusher
- Adobe Première Pro
- Light / Led
- Fonds vert / cartonnés colorés
- Caméra
- Maquillage en amont de l'étalonnage
- Caméra 4 K

Le matériel ne sera pas fourni et devra au moins dans un premier temps être loué :

- Light : spot led
- Fond vert
- Prompteur
- Microcravate
- Cartes

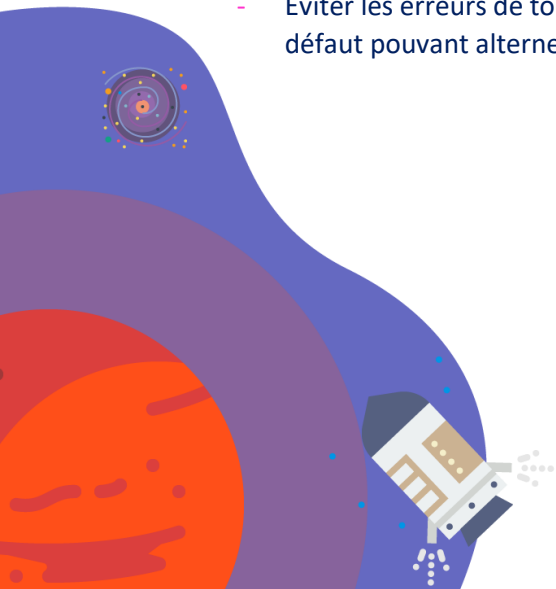
SAVOIR ETRE

- Patience
- Capacité à diriger les formateurs
- Bonne humeur face aux longueur, à la tension !

RESPONSABILITES

Le cadreur monteur aura la responsabilité de gérer la projet de montage en lien avec le CEO :

- Assurer la sauvegarde de l'ensemble des médias y compris sur support externe (disque dur)
- S'assurer de la bonne disponibilité des studios et des conditions d'exploitation (équipement, qualité de l'insorisation, équipement micro...)
- S'assurer que les scenarios ont été adressés dans les délais avant le tournage aux acteurs/formateurs
- Positionner les marques au sol, valider l'organisation (lumière, maquillage)
- Proposer des exercices de chauffe pour caler la tessiture de la voix, le volume sonore
- Actualiser la liste des studios et préserver leur disponibilités
- Détendre les maxillaires des formateurs 😊
- Eviter les erreurs de tournage (qualité son, qualité image, qualité environnement, ombres, tout défaut pouvant altérer l'image)



CONDITIONS D'EXERCICE

L'activité de cet emploi/métier s'exerce au sein des locaux de Human Station ou bien dans les studios qui seront loués :

- soit chez nos partenaires,
- soit parmi les studios référencés par le cadreur monteur.

Si vous êtes intéressés, adressez nous votre CV ainsi qu'une lettre de motivation par email à matthieu@human-station.com en précisant la référence RF002 dans l'objet du mail.

